



EVOLUTION

PRODUCTION EAU FROIDE
COLD WATER PRODUCTION

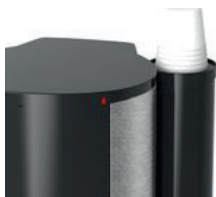
15 L/H

Grâce au système DirectFiltration®, l'Evolution filtre l'eau juste avant de la délivrer et assure ainsi la qualité de l'eau.

Thanks to the DirectFiltration® system, the Evolution water cooler filters the water just before dispensing it to ensure better water quality.



Compatible avec le système anti-fuite
Watersafe® (en option)
Compatible with Watersafe® system (in option)



Témoin d'usure du filtre et distributeur de gobelets inversé pour une hygiène optimale

Lifetime filter indicator and inverted cup dispenser with a distribution from the top for better hygiene protection



Le changement du filtre avec le système DirectFiltration® est facile, rapide et 100% hygiénique

Replacement of the filter with DirectFiltration® system is easy, fast and 100% hygienic



Roulettes de transport intégrées pour faciliter les déplacements

Small wheels to move the machine easily



- + Protection sanitaire des robinets pour une meilleure hygiène
- + Design compact et intelligent
- + Filtration haute performance grâce au système DirectFiltration®
- + Témoin d'usure du filtre à eau
- + Consommation énergétique faible
- + Impact environnemental réduit

VERSIONS DISPONIBLES

Eau froide & tempérée : EF-ET

> 1 sortie eau froide + 1 sortie eau tempérée

Eau froide & chaude : EF-EC

> 1 sortie eau froide + 1 sortie eau chaude

REFRIGÉRATION

- > Circuit de refroidissement indépendant
- > Compresseur hermétique
- > Gaz R134 A sans CFC ou gaz naturel R290

CARROSSERIE

- > Revêtement anti-rayure
- > Côtés métal gris
- > Façade et plateau noir
- > Poignée de transport en ABS
- > Distributeur de gobelets inclus
- > Roulettes de transport intégrées
- > Chauffe-eau (1L) inox, résistance inox 500 watts

HYGIÈNE & SÉCURITÉ ACTIVE

- > Système de traitement DirectFiltration® intégré
- > 2 robinets avec protection sanitaire
- > Sécurité anti-brûlure eau chaude
- > Bac amovible de récupération d'eau
- > Témoin d'usure du filtre

- + Taps are equipped with sanitary protection for a better hygiene
- + Smart and slim design
- + High performance filter thanks to the DirectFiltration® system
- + Indicator light for filter replacement
- + Low energy consumption
- + Low environmental impact

AVAILABLE VERSIONS

Cold & cook water : EF-ET

> 1 cold water outlet + 1 cook water outlet

Cold & hot water : EF-EC

> 1 cold water outlet + 1 hot water outlet

REFRIGERATION

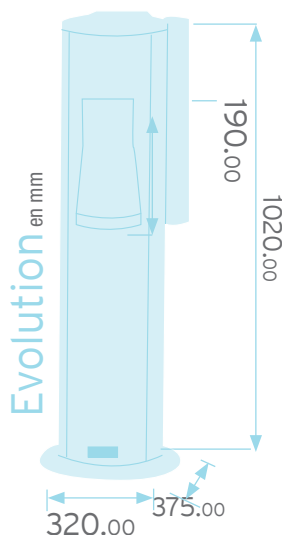
- > Independant refrigeration circuit
- > Hermetic compressor
- > R134 A gas without CFC or R290 natural gas

BODY

- > Anti-scratch covering
- > Grey steel side panels
- > Intense Black front and top panels
- > Carry handle in ABS
- > Cup dispenser included
- > Integrated wheels for transport
- > Stainless steel water heater (1L), 500 watts stainless steel resistance

ACTIVE HYGIENE & SECURITY

- > DirectFiltration® system integrated
- > 2 taps with sanitary protection
- > Anti-burn device for hot water tap
- > Removable drip tray
- > Life time filter indicator



EVOLUTION	EF-ET	EF-EC
DÉBIT • L/h FLOW RATE • L/h	50	
PRODUCTION EAU FROIDE • L/h - Δ T 10°C COLD WATER PRODUCTION • L/h - Δ T 10°C	15	
PRODUCTION EAU CHAUDE • Verre/h HOT WATER PRODUCTION • Cup/h	-	60
TEMPÉRATURE SORTIE D'EAU FROIDE • C° COLD WATER TEMPERATURE OUTLET • C°	6/15	
TEMPÉRATURE SORTIE D'EAU CHAUDE • C° HOT WATER TEMPERATURE OUTLET • C°	-	77/85
COMPRESSEUR HERMÉTIQUE • HP HERMETIC COMPRESSOR • HP	1/10 220-240V / 50-60 Hz	
FILTRATION FILTRATION	DIRECTFILTRATION®	
PUISSANCE NOMINALE • Watts RATED POWER • Watts	110	450
CONSUMMATION ÉNERGÉTIQUE • Kwh/24h POWER CONSUMPTION • Kwh/24h	0.2	0.8
POIDS • Kg WEIGHT • Kg	16	17