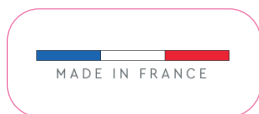


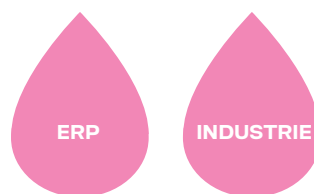
# EDA

## FONTAINE ROBUSTE



Cette fontaine robuste permet de désaltérer de nombreux publics sans nécessairement mettre à disposition des gobelets, dans des environnements industriels ou des espaces accueillant le public.

### — Idéale pour



### — Les avantages pour l'utilisateur

- **Grande autonomie de rafraîchissement**  
Banc de glace avec réserve de froid instantanément disponible pour faire face aux pics de consommation
- **Simple et robuste**
- **Stabilité**  
4 pieds-vérins réglables
- **Hygiène sanitaire**  
Commandes sans contact Pédale
- **Adaptabilité et flexibilité d'usage grâce à de multiples options**
- **Recyclabilité de 80%**

### — Les plus techniques

- **Réfrigération par banc de glace**
- **Maintenance simplifiée**: entretien sanitaire périodique annuel ou semestriel d'une durée de 30 minutes, becs de sortie des robinets démontables pour un entretien aisé

### — Spécifications techniques

Production d'eau fraîche	20 ou 45 L/h
Nb de sortie	1
Type d'eau	Fraîche
Dimensions (LxHxP) cm	33.9 x 126 x 33.6
Poids	25 kg
Nombre de personnes	10 à 50

### — Conditions de fonctionnement

Pression min/max d'eau à l'entrée (bar)	< 3,5, si supérieur alors prévoir un réducteur de pression
Capacité max. refroidissement (W)	215
Température de l'eau fraîche (°C)	4 - 7 (via banc de glace)
Raccordement d'eau potable (pouces)	1/4"

## DESIGN

Sa cuvette Inox alimentaire située à une hauteur de 1015 mm en fait une machine simple et robuste. Carrosserie monobloc avec une niche pour filtre en ligne en zone arrière, montée sur 4 pieds-vérins.

## SPÉCIFICITÉS TECHNIQUES

Système de rafraîchissement à banc de glace avec différents niveaux d'autonomie selon la configuration, permettant de servir jusqu'à 50 gobelets d'eau parfaitement rafraîchie en continu. Son échangeur Cuivre en limite les risques de colonisation bactériologique. Compresseur d'une puissance frigorifique de 150 W garanti 3 ans avec l'ensemble du circuit frigorifique. Gaz réfrigérant R290. Boutons de commande mécaniques incorporés aux robinets Col de cygne ou Rince-bouche (sauf pour l'option Eau Chaude). Becs de sortie des robinets démontables pour un entretien aisé.

## INSTALLATION

Requiert une arrivée d'eau potable et une alimentation électrique 230V 2P+T conforme (3 x 2,5 mm<sup>2</sup> protégée par un différentiel 30mA). Nous recommandons de sécuriser l'arrivée d'eau par un dispositif Waterblock complété, pour une pression d'arrivée supérieure à 3,5 bars, d'un réducteur de pression. Conforme aux réglementations relatives aux fluides frigorigènes et aux Équipements sous pression. L'EDA doit être connectée à une évacuation des eaux usées.



Robinet col de cygne

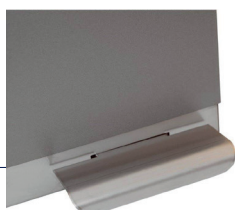
Cuvette en inox 304 L

Carrosserie monobloc

Commande à pédale



Commande à pédale



Logement filtre en ligne



Option rince bouche et vue du dessus



## OPTIONS

- Nombreuses options de filtration disponibles :  
Cartouche BWT ou filtres en ligne selon préférences et volumes consommés.